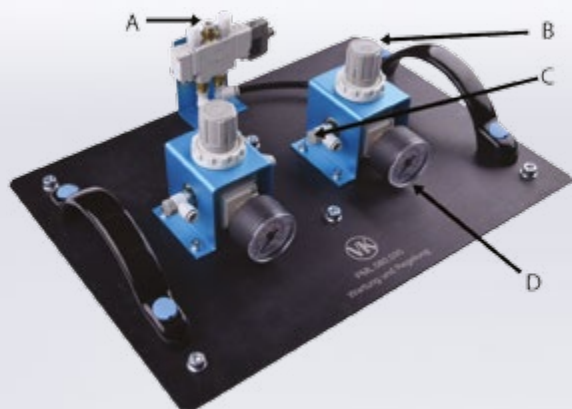
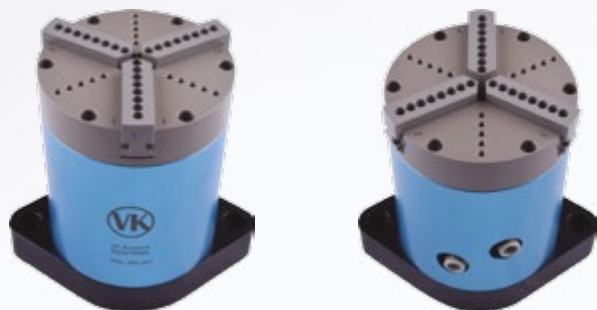


PML

Mandrini pneumatici, flessibili e modulabili per produzione di serie

Da usarsi nella tecnologia delle misurazioni, etichettaggio ed automazioni

VK systems



Concentricità	0,03mm
Accuratezza ripetitiva	0,01mm
Passo laterale	0,01mm

Specifiche tecniche

1. Stazionario con collegamenti laterali
2. Ruotanti con perno centrale

Applicazione

Tecnologia per misurare
Marcatura Laser
Automazione

Dimensione

80, 125, 160

Vantaggi Principali

- Grande apertura ganasce
- Stretta continua (interna ed esterna) per tutto il diametro del mandrino tramite il posizionamento dei perni rotanti nelle forature della griglia
- Filettatura nel corpo del rivestimento per fermate in altezza
- Semplice integrazione grazie all'automazione

Nel dettaglio

1. Ganasce serraggio con fori nella griglia
2. Alternativamente sono disponibili con regolazioni diverse, es. per piastra della griglia
3. Facilità di integrazione nel sistema con un solo collegamento flessibile
4. Centralina per forza tensione (serraggio interno ed esterno) e per la velocità delle ganasce

A- Valvola

B- Controllo pressione (1-10 Bar)

C- Valvola acceleratore

D- Indicatore di pressione